
laXintage®
k ü c h e n m a n u f a c t u r

messe@info

2025

preisliste | price list | listino prezzi

Basis

messe | fair | fier

preislite | price list | listino prezzia

messe | fair | fier

preislite | price list | listino prezzia
2025

deutschland | österreich | schweiz | italien

laXintage®
küchenmanufaktur

preisgruppe	1	2	3	4	5
unverb. preisempfehlung laXintage	1.436,- €	1.555,- €	1.755,- €	1.955,- €	2.155,- €
messepreis ohne elektrogeräte und zubehör	899,- €	999,- €	1.099,- €	1.199,- €	1.299,- €
preisdifferenz / ersparniss in €	537,- €	556,- €	656,- €	756,- €	856,- €
preisdifferenz / ersparniss in %	37,40 %	35,76 %	37,38 %	38,67 %	39,72 %
lieferung und montage per lfm	174,- €	174,- €	174,- €	174,- €	174,- €
lfm überschränke	225,- €	271,- €	305,- €	341,- €	376,- €
lfm arbeitsplatten 60 cm tiefe	88,- €	88,- €	88,- €	88,- €	88,- €
lfm unterschränke	586,- €	640,- €	706,- €	770,- €	835,- €

Bei den genannten Preisen handelt es sich um Laufmeterpreise , welche gemäß der Planung einer U Küche jeweils an den End-und Eckpunkten ermittelt wurden . Es wurde der Durchschnitt ermittelt von Unterschränken mit verschiedensten Innenausstattungen , Oberschränken mit geschlossenenTüren und Glastüren , Arbeitsplatte in Standardtiefe 60 cm , Wandabschlußprofil , Hochschrank mit Auszug , Licht und Kranzblende ohne Leuchtmittel .Alle Sichtseiten entsprechen den Standard Dekoren in Nachbildung . Mehrpreise für Innenausstattungen, Wangen und Abdeckböden nicht enthalten.

Advances

messe | fair | fier

preislite | price list | listino prezzia

messe | fair | fier

preislite | price list | listino prezzia
2025

deutschland | österreich | schweiz | italien

laXintage®
küchenmanufaktur

A

preisgruppe	1	2	3	4	5	6	7	8	9	10
unverb. preisempfehlung laXintage	1.555,- €	1.755,- €	1.955,- €	2.155,- €	2.255,- €	2.410,- €	2.565,- €	2.720,- €	2.875,- €	3.030,- €
messepreis ohne elektrogeräte und zubehör	999,- €	1.099,- €	1.199,- €	1.299,- €	1.399,- €	1.499,- €	1.599,- €	1.699,- €	1.799,- €	1.899,- €
preisdifferenz / ersparniss in €	556,- €	656,- €	756,- €	856,- €	856,- €	911,- €	966,- €	1.021,- €	1.076,- €	1.131,- €
preisdifferenz / ersparniss in %	35,76 %	37,38 %	38,67 %	39,72 %	37,96 %	37,80 %	37,66 %	37,54 %	37,43 %	37,33 %
lieferung und montage per lfm	174,- €	174,- €	174,- €	174,- €	174,- €	174,- €	174,- €	174,- €	174,- €	174,- €
lfm oberstränke	271,- €	305,- €	341,- €	376,- €	413,- €	446,- €	413,- €	446,- €	482,- €	518,- €
lfm arbeitsplatten 60 cm tiefe	88,- €	88,- €	88,- €	88,- €	88,- €	88,- €	88,- €	88,- €	88,- €	88,- €
lfm unterschränke	640,- €	706,- €	770,- €	835,- €	898,- €	965,- €	1.098,- €	1.165,- €	1.229,- €	1.293,- €

Bei den genannten Preisen handelt es sich um Laufmeterpreise , welche gemäß der Planung einer U Küche jeweils an den End-und Eckpunkten ermittelt wurden . Es wurde der Durchschnitt ermittelt von Unterschränken mit verschiedensten Innenausstattungen , Oberschränken mit geschlossenenTüren und Glastüren , Arbeitsplatte in Standardtiefe 60 cm , Wandabschlußprofil , Hochschrank mit Auszug , Licht und Kranzblende ohne Leuchtmittel .Alle Sichtseiten entsprechen den Standard Dekoren in Nachbildung . Mehrpreise für Innenausstattungen, Wangen und Abdeckböden nicht enthalten.

Premium

messe | fair | fier

preislite | price list | listino prezzia

messe | fair | fier

preislite | price list | listino prezzia
2025

deutschland | österreich | schweiz | italien

P

laXintage®
küchenmanufaktur

preisgruppe	1	2	3	4	5	6	7	8
unverb. preisempfehlung laXintage	1.755,- €	1.955,- €	2.155,- €	2.255,- €	2.410,- €	2.565,- €	2.720,- €	2.875,- €
messepreis ohne elektrogeräte und zubehör	1.099,- €	1.199,- €	1.299,- €	1.399,- €	1.499,- €	1.599,- €	1.699,- €	1.799,- €
preisdifferenz / ersparniss in €	656,- €	756,- €	856,- €	856,- €	911,- €	966,- €	1.021,- €	1.076,- €
preisdifferenz / ersparniss in %	37,38 %	38,67 %	39,72 %	37,96 %	37,80 %	37,66 %	37,54 %	37,43 %
lieferung und montage per lfm	174,- €	174,- €	174,- €	174,- €	174,- €	174,- €	174,- €	174,- €
lfm überschränke	305,- €	341,- €	376,- €	413,- €	446,- €	482,- €	518,- €	554,- €
lfm arbeitsplatten 60 cm tiefe	88,- €	88,- €	88,- €	88,- €	88,- €	88,- €	88,- €	88,- €
lfm unterschränke	706,- €	770,- €	835,- €	898,- €	965,- €	1.029,- €	1.093,- €	1.157,- €

Bei den genannten Preisen handelt es sich um Laufmeterpreise, welche gemäß der Planung einer U- Küche jeweils an den End- und Eckpunkten ermittelt wurden. Es wurde der Durchschnitt ermittelt von Unterschränken mit verschiedensten Innenausstattungen, Oberschränken mit geschlossenen Türen und Glstüren, Arbeitsplatte in Standardtiefe 60 cm, Wandabschlußprofil, Hochschrank mit Auszug, Licht und Kranzblende ohne Leuchtmittel. Alle Sichtseiten entsprechen den Standard Dekoren in Nachbildung. Mehrpreise für Innenausstattungen, Wangen und Abdeckböden nicht enthalten.

Exklusiv

messe | fair | fier

preislite | price list | listino prezzia

messe | fair | fier

preislite | price list | listino prezzia
2025

deutschland | österreich | schweiz | italien

E

laXintage®
küchenmanufaktur

preisgruppe	1	2	3	4	5	6	7	8
unverb. preisempfehlung laXintage	1.955,- €	2.155,- €	2.255,- €	2.410,- €	2.565,- €	2.720,- €	2.875,- €	3.030,- €
messepreis ohne elektrogeräte und zubehör	1.199,- €	1.299,- €	1.399,- €	1.499,- €	1.599,- €	1.699,- €	1.799,- €	1.899,- €
preisdifferenz / ersparniss in €	756,- €	856,- €	856,- €	911,- €	966,- €	1.021,- €	1.076,- €	1.131,- €
preisdifferenz / ersparniss in %	38,67 %	39,72 %	37,96 %	37,80 %	37,66 %	37,54 %	37,43 %	37,33 %
lieferung und montage per lfm	174,- €	174,- €	174,- €	174,- €	174,- €	174,- €	174,- €	174,- €
lfm überschränke	341,- €	376,- €	413,- €	446,- €	482,- €	518,- €	554,- €	587,- €
lfm arbeitsplatten 60 cm tiefe	88,- €	88,- €	88,- €	88,- €	88,- €	88,- €	88,- €	88,- €
lfm unterschränke	770,- €	835,- €	898,- €	965,- €	1.029,- €	1.093,- €	1.157,- €	1.224,- €

Bei den genannten Preisen handelt es sich um Laufmeterpreise, welche gemäß der Planung einer U- Küche jeweils an den End- und Eckpunkten ermittelt wurden. Es wurde der Durchschnitt ermittelt von Unterschränken mit verschiedensten Innenausstattungen, Oberschränken mit geschlossenen Türen und Glstüren, Arbeitsplatte in Standardtiefe 60 cm, Wandabschlußprofil, Hochschrank mit Auszug, Licht und Kranzblende ohne Leuchtmittel. Alle Sichtseiten entsprechen den Standard Dekoren in Nachbildung. Mehrpreise für Innenausstattungen, Wangen und Abdeckböden nicht enthalten.

Granitarbeitsplatten

messe | fair | fieras

preisliste | price list | listino prezzi

Granitarbeitsplatten

Meterpreisberechnung
Sonderpreise

G

laXintage®
küchenmanufaktur

preisgruppe	1	2	3	4	5	6	7
unverb. preisempfehlung laXintage	688,00 €	722,00 €	758,00 €	796,00 €	836,00 €	878,00 €	921,00 €
messepreis	446,00 €	469,00 €	491,00 €	516,00 €	542,00 €	569,00 €	597,00 €
preisdifferenz / ersparnis in €	242,00 €	253,00 €	267,00 €	280,00 €	294,00 €	309,00 €	324,00 €
preisdifferenz / ersparnis in %	35,17 %	35,04 %	35,22 %	35,18 %	35,17 %	35,19 %	35,18 %
Resopalarbeitsplatten pro lfm.	88,00 €	88,00 €	88,00 €	88,00 €	88,00 €	88,00 €	88,00 €
Mehrpreis zu Resopalarbeitsplatten pro lfm.	358,00 €	381,00 €	403,00 €	428,00 €	454,00 €	481,00 €	509,00 €

Bei den genannten Preisen handelt es sich um Laufmeterpreise, welche gemäß der Planung einer U- Küche jeweils an den End- und Eckpunkten ermittelt wurden. Es wurde der Durchschnitt ermittelt von Unterschränken mit verschiedensten Innenausstattungen, Oberschränken mit geschlossenen Türen und Glastüren, Arbeitsplatte in Standardtiefe 60 cm, Wandabschlußprofil, Hochschrank mit Auszug, Licht und Kranzblende ohne Leuchtmittel. Alle Sichtseiten entsprechen den Standard Dekoren in Nachbildung. Mehrpreise für Innenausstattungen, Wangen und Abdeckböden nicht enthalten.

Mehrausstattungen

messe | fair | fiera

preisliste | price list | listino prezzi

laXintage®
küchenmanufaktur

laXintage Sonderpreis für Mehrausstattungen

• vorgezogene Herd und Spülen Lösungen	545,- €
• Insellösung für Herd oder Spüle pro Meter	individuell
• Übertiefe Arbeitsplatten für Fenster oder alternativ	444,- €
• Untersichtboden bzw. Baldachine incl. Abhängungen pro Meter	282,- €
• Tischlösungen pro Meter ohne Stützfuß	314,- €
• Abluftsystem DM 150 komplett unabhängig von Länge	345,- €
• Wangen je nach Ausführung und Wangenstärke	individuell
• Abdeckböden je nach Ausführung und Wangenstärke	individuell
• Sonderanfertigungen je nach Aufwand und Material	individuell
• Gerätehaendling inkl. Versicherung und Montage je Gerät	218,- €
• Gerätelogistik inkl. Warenannahme und Anlieferung je Gerät	88,- €

Bei den genannten Preisen handelt es sich um Laufmeterpreise, welche gemäß der Planung einer U- Küche jeweils an den End- und Eckpunkten ermittelt wurden. Es wurde der Durchschnitt ermittelt von Unterschränken mit verschiedensten Innenausstattungen, Oberschränken mit geschlossenen Türen und Glastüren, Arbeitsplatte in Standardtiefe 60 cm, Wandabschlußprofil, Hochschrank mit Auszug, Licht und Kranzblende ohne Leuchtmittel. Alle Sichtseiten entsprechen den Standard Dekoren in Nachbildung. Mehrpreise für Innenausstattungen, Wangen und Abdeckböden nicht enthalten.

Messe-Set Miele

messe | fair | fiera
preisliste | price list | listino | prezia

laXintage®
küchen manufaktur

LAXINTAGE-AKTIONSPAKET
4-TLG. FÜR NUR

5.198,-*

HERD

- Timer und XL-Garraum
- 7-Segment-Display mit Knebel-Steuerung durch EasyControl
- Besonders leichte Reinigung durch PerfectClean-Ausstattung bei der keinerlei Speisen anhaften und verkrusten können
- Viel Platz und Flexibilität durch 76l Garraumvolumen
- Kombinierbar mit Elektro-kochfeldern
- Energieeffizienzklasse A+



H 2266 E ACTIVE

EINBAU-KÜHLSCHRANK

- Wartungsfreie LED Beleuchtung und Gefrierfach
- Energieeffizienzklasse A+++
- Reinigung der Türabsteller im Geschirrspüler durch ComfortClean
- Integriertes 4-Sterne-Gefrierfach
- Lebensmittel schnell herunterkühlen durch SuperKühlen Automatik



K 34243 IF

INDUKTIONSKOCHFELD



KMDA 7774 FR

- Integrierter Wrasenabzug
- Automatische Regulierung der Gebläsestufen
- Innovativer Komfort durch Con@ctivity 2.0 – Die Haube reagiert automatisch auf die Einstellungen am Kochfeld
- Intuitive Schnellanwahl durch Zahlenreihen mit Smart-Select – Leistungsstufen und Zeiten lassen sich für jede Kochzone direkt einstellen
- Effiziente Filterung durch 10-lagigen Edelstahl-Metalfettfilter – Die hochwertigen Metalfettfilter sind geschirrspülgerecht und sehr langlebig
- Flexibel und schnell durch 4 Kochzonen inkl. 2 Power-Flex-Bereichen – Auch große Kochgeschirre werden schnell und problemlos erhitzt
- Energiesparend und leise durch leistungsstarken ECO-Motor

GRATIS! VOLLINTEGRIERTER GESCHIRRSPÜLER



G 6260 SCVI

- 44 dB(A) für höchsten Komfort
- Besonders sparsam mit EU-Energieeffizienzklasse A+++
- Patentierte 3D-Besteckschublade lässt sich in Höhe, Breite und Tiefe variieren
- Beste Ergebnisse ab 6,5l Wasserverbrauch im Automatic Programm
- Perfect GlassCare stellt sicher, dass die Gläser schonend gepflegt werden für einen lang anhaltenden Glanz
- ComfortClose für besonders leichtes Türöffnen und -schließen

* GERÄTE-SET KANN GEGEN MEHR-ODER MINDERPREIS INNERHALB DES HERSTELLERS BEIM PLANUNGSTERMIN GEÄNDERT WERDEN. VORRAUSSETZUNG FÜR EINE VERRECHNUNG IST DIE ANZAHL DER GERÄTE. DER SETPREIS BEINHÄLTET DIE ANLIEFERUNG, MONTAGE UND IN-BETRIEBNAHME DER GERÄTE. IST EIN GERÄT ZUM LIEFERZEITPUNKT NICHT VERFÜGBAR WIRD EIN HÖHERWERTIGES PREISGLEICH GELIEFERT. SET-VORTEIL: 399,- €

Miele

Messe-Set Küppersbusch

messe | fair | fieras

preisliste | price list | listino prezzi

laXintage®
küchen manufaktur

LAXINTAGE-AKTIONSPAKET
4-TLG. FÜR NUR

4.999,-*

EINBAU-BACKOFEN

- 8 Backofenfunktionen
- Uhr mit Timerfunktionen (Dauer, Ende, Kurzzeitwecker) mit weißer Anzeige
- Vollglasinnentür, 3-fach verglast, aushängbar
- Schnellaufheizung
- 70 Liter Garraumvolumen
- Backofenbeleuchtung
- Türkontaktschalter



B 6330.0 S1

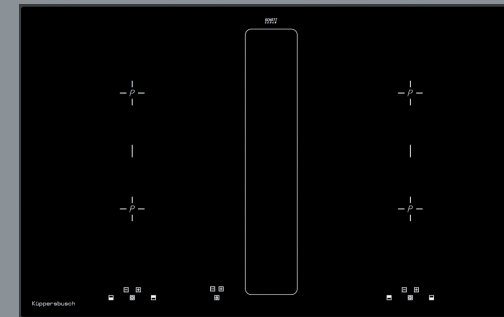
INTEGRIERTES EINBAU-KÜHL- UND GEFRIERGERÄT

- Vollautomatische Abtauerung im Kühlraum
- Verstellbare Glastrageplatten
- Gefrierfach mit transparenter Klappe
- Transparente Gefrierschubladen
- Türanschlag wechselbar
- Nutzinhalt 268 Liter (Kühlraum 196 Liter, Gefrierraum 72 Liter)



IKE 3260-3 -2T

INDUKTIONS-MULDENLÜFTUNG



KMI 8500.0 SR

INDUKTIONSKOCHFELD:

- 10-stufige Leistungsregelung
 - Ankoch-Automatik
 - Kochzonen-Wärmeanzeigen
 - Kurzzeitwecker mit Abschaltfunktion
 - Urlaubsschaltung (Betriebszeitbegrenzung)
 - 2 Kochzonen 210 x 190 mm/2.100 W (3.000 W*)
 - 2 Kochzonen 210 x 190 mm/1.650 W (1.850 W*)
- *mit zuschaltbarer Power-Stufe

DUNSTHAUBE:

- Gebläseleistung im Abluftbetrieb nach EN 61591: max. Normalstufe 530 m³/h, Intensivstufe 620 m³/h
- Geräuschpegel nach EN 60704-2-13: min. 39 dB, max. 55 dB, int. 68 dB
- 4-stufige Leistungsregelung inkl. Intensivstufe
- Digitalanzeige
- Nachlaufautomatik

GRATIS! VOLLINTEGRIERTER 60CM GESCHIRRSPÜLER



IGV 6405.0

- Kapazität für 12 internationale Maßgedecke
- Zentrale Dosiereinheit
- Elektronische Nachfüllanzeige für Salz und Klarspüler
- Elektronische Zeitvorwahl (3, 6 oder 9 Stunden)
- Sonderfunktion: halbe Beladung
- Akustisches Signal bei Programmende
- Multiflex-Basiskorb
- Höhenverstellbarer Oberkorb
- Technisch für Hocheinbau geeignet
- Innenbehälter/Boden: Edelstahl/Polinox

* GERÄTE-SET KANN GEGEN MEHR-ODER MINDERPREIS INNERHALB DES HERSTELLERS BEIM PLANUNGSTERMIN GEÄNDERT WERDEN. VORRAUSSETZUNG FÜR EINE VERRECHNUNG IST DIE ANZAHL DER GERÄTE. DER SETPREIS BEINHÄLTET DIE ANLIEFERUNG, MONTAGE UND IN-BETRIEBNAHME DER GERÄTE. IST EIN GERÄT ZUM LIEFERZEITPUNKT NICHT VERFÜGBAR WIRD EIN HÖHERWERTIGES PREISGLEICH GELIEFERT. SET-VORTEIL: 1.637,-€

Küppersbusch
FÜR KÜCHEN MIT STIL

Messe-Set Gorenje

messe | fair | fiera
preisliste | price list | listino | prezia

laXintage[®]
küchen manufaktur

LAXINTAGE-AKTIONSPAKET
4-TLG. FÜR NUR

2.518,-*

EINBAU-BACKOFEN

- Edelstahl
- 65 Liter Backofenvolumen
- Multifunktions-Backofen
- Backblech mit 1.316cm²
- Aushängbare Glas-Backofentür
- HomeMADE Backofenform
- PerfectGrill
- Temperatursteuerung über Bedienknebel
- Versenkbare Knebel



B0637E21XG

EINBAU-KÜHLSCHRANK

- 29 Liter Fassungsvermögen Gefrierteil
- 259 Liter Fassungsvermögen Kühlteil
- mechanische Steuerung
- CrispZone mit Feuchteregler und Gemüsefach
- Umluft-Kühlsystem
- IonAir und Dynamical-Cooling
- EcoMode-Programm



RBI5182E1

HIGHLIGHT- KOCHFELD



ECT843BX

- TouchControl-Sensorbedienung
- Timerfunktion
- Sicherheitsabschaltfunktion
- StopGo-Funktion
- StayWarm
- BräterZone

SCHRÄGHAUBE

- Wandhaube
- Ab- oder Umluftbetrieb möglich
- Energieeffizienzklasse B
- Edelstahl mit Glaseinsatz
- Beleuchtungseffizienzklasse B
- Max. Luftleistung im Abluftbetrieb: 552 m³/h
- Elektronische Steuerung
- TouchControl
- Timerfunktion
- 3 Leistungsstufen



DVG8565X

GRATIS!
VOLLINTEGRIERTER
60CM GESCHIRRSPÜLER



CV 66160

- Festtürmontage
- Elektronische Steuerung
- 6 Spülprogramme
- 5 Reinigungstemperaturen
- Halb-Voll-Spülprogramm
- Fassungsvermögen 12 Maßgedecke
- Aqua Stop
- Integrierter Wasserenthärter
- Wechselspültechnik
- Startzeitvorwahl 3-6-9 Stunden
- Akustisches Signal nach Spülgangende
- Elektronische Anzeige für Salz- und Klarspülnachfüllung

* GERÄTE-SET KANN GEGEN MEHR-ODER MINDERPREIS INNERHALB DES HERSTELLERS BEIM PLANUNGSTERMIN GEÄNDERT WERDEN. VORRAUSSETZUNG FÜR EINE VERRECHNUNG IST DIE ANZAHL DER GERÄTE. DER SETPREIS BEINHÄLT DIE ANLIEFERUNG, MONTAGE UND INBETRIEBNAHME DER GERÄTE. IST EIN GERÄT ZUM LIEFERZEITPUNKT NICHT VERFÜGBAR WIRD EIN HÖHERWERTIGES PREISGLEICH GELIEFERT. SET-VORTEIL: 840,- €

gorenje
Life Simplified

Messe-Set Teka

messe | fair | fiera
preisliste | price list | listino | prezia

laXintage[®]
küchen manufactur

LAXINTAGE-AKTIONSPAKET
4-TLG. FÜR NUR

2.464,-*

EINBAU-BACKOFEN

- Backofenvolumen 70 Liter
- 9 Beheizungsarten inkl. Heißluft
- abklappbarer Großflächengrill
- Vollglasinnentür, aushängbar
- 2-Scheiben-Verglasung
- Einschubleisten verchromt, 5 Ebenen
- Teleskopauszug 1-fach "easy slide"



HLB 840

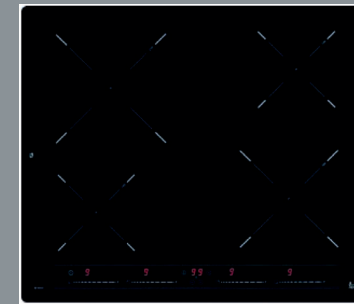
EINBAU-KÜHLSCHRANK

- Schlepptürtechnik
- Türanschlag rechts, wechselbar
- Manuelle Abtauung
- LED-Innenraum-ausleuchtung
- 3 Glasablageplatten, höhenverstellbar (Sicherheitsglas)
- 2 Gemüseschub-laden, transparent
- 4-Sterne-Gefrier-leistung



TKI4215

INDUKTIONS-KOCHFELD



IZ/IB 6415

- 60cm Breite
- Frontseite Facettenschliff, seitlich und hinten gerade (IZ), Rahmenlos (IB)
- Sensorbedienung „MultiSlider“
- individueller Timer für jede Kochzone
- Topferkennung
- Stummschaltung
- Stop-and-Go-Funktion

FLACHPANEEL DUNSTHAUBE

- 60cm Breite
- Befestigung in einem 60cm Oberschrank
- ausziehbares Flachpaneel
- 2 Motoren
- Absaugleistung min. 177 m³/h – max. 354 m³/h
- Abluftbetrieb
- Umluftbetrieb möglich
- 2 x Halogenbeleuchtung



TL6420

GRATIS!
VOLLINTEGRIERTER
60CM GESCHIRRSPÜLER



DW1 605 FI

- Festtürmontage
- Elektronische Steuerung
- 6 Spülprogramme
- 5 Reinigungstemperaturen
- Halb-Voll-Spülprogramm
- Fassungsvermögen 12 Maßgedecke
- Aqua Stop
- Integrierter Wasserenthärter
- Wechselspültechnik
- Startzeitvorwahl 3-6-9 Stunden
- Akustisches Signal nach Spülgangende
- Elektronische Anzeige für Salz- und Klarspülnachfüllung

* GERÄTE-SET KANN GEGEN MEHR-ODER MINDERPREIS INNERHALB DES HERSTELLERS BEIM PLANUNGSTERMIN GEÄNDERT WERDEN. VORRAUSSETZUNG FÜR EINE VERRECHNUNG IST DIE ANZAHL DER GERÄTE. DER SETPREIS BEINHÄLTET DIE ANLIEFERUNG, MONTAGE UND IN-BETRIEBNAHME DER GERÄTE. IST EIN GERÄT ZUM LIEFERZEITPUNKT NICHT VERFÜGBAR WIRD EIN HÖHERWERTIGES PREISGLEICH GELIEFERT. SET-VORTEIL: 821,- €

Teka

Messe-Set Oranier

messe | fair | fiera
preisliste | price list | listino | prezia

laXintage®
küchen manufaktur

LAXINTAGE-AKTIONSPAKET
4-TLG. FÜR NUR

2.774,-*

BACKOFEN

- Elektro-Einbaubackofen, 60 cm, Designfront Edelstahl/ Schwarzglas und 6 Funktionen
- 40-250°C
- Querstrombelüftung und Gehäusekühlung
- Betriebskontrollleuchte
- Pflegeleichte ORANIER CLEAN UP-Emaillierung



EBS 9911

KÜHL-GEFRIER-KOMBINATION

- Elektronische Steuerung
- Superfrost-Funktion
- Smart-Funktion
- Abtauvollautomatik
- 1 Flaschenregal
- 4-Sterne-Gefrierleistung
- Gefriervermögen 3 kg/24 h
- Kühlraum 185 Liter
- Gefrierraum 65 Liter



EKG 2906

INDUKTIONS-KOCHFELD (RAHMENLOS)



KFI 9962 TC

- Touch-Control-Bedienung
- Kindersicherung
- Überlauf- und Überhitzungsschutz
- Restwärmeanzeige
- Betriebsdauerbegrenzung
- 9 Leistungsstufen je Kochzone
- 2-fach Booster
- 4-fach Timer
- Kurzzeitwecker

SCHRÄGHAUBE

- Touch-Control und Fernbedienung
- 3 Normalstufen, 1 Intensivstufe
- 2 x 2,8 W LED-Lampen
- 7-Segment-Anzeige weiß
- Randabsaugung für effektiven Wrasenabzug
- Serviceöffnung mit 2-fachem Liftbeschlag



LITO 90S

GRATIS! GESCHIRRSPÜLER



GAVI 7569

- Softdrucktasten für bequeme Programmauswahl
- 4 Spülprogramme
- Überlaufschutz
- Elektronischer Aqua-Stop
- Rundum Edelstahl-Innenbehälter
- 1/2 Beladung
- Startzeitverzögerung
- Elektronische Salz- und Klarspüler-Anzeige
- Höhenverstellbarer Oberkorb
- Umklappbare Tellerhalter im Unterkorb
- Graue Körbe
- Durchlauferhitzer und Wärmetauscher

* GERÄTE-SET KANN GEGEN MEHR-ODER MINDERPREIS INNERHALB DES HERSTELLERS BEIM PLANUNGSTERMIN GEÄNDERT WERDEN. VORRAUSSETZUNG FÜR EINE VERRECHNUNG IST DIE ANZAHL DER GERÄTE. DER SETPREIS BEINHÄLTET DIE ANLIEFERUNG, MONTAGE UND IN-BETRIEBNAHME DER GERÄTE. IST EIN GERÄT ZUM LIEFERZEITPUNKT NICHT VERFÜGBAR WIRD EIN HÖHERWERTIGES PREISGLEICH GELIEFERT. SET-VORTEIL: 925,- €

ORANIER®

Beispiel Preisberechnung

messe | fair | fierfa

preisliste | price list | listino prezzia

Möbelteile

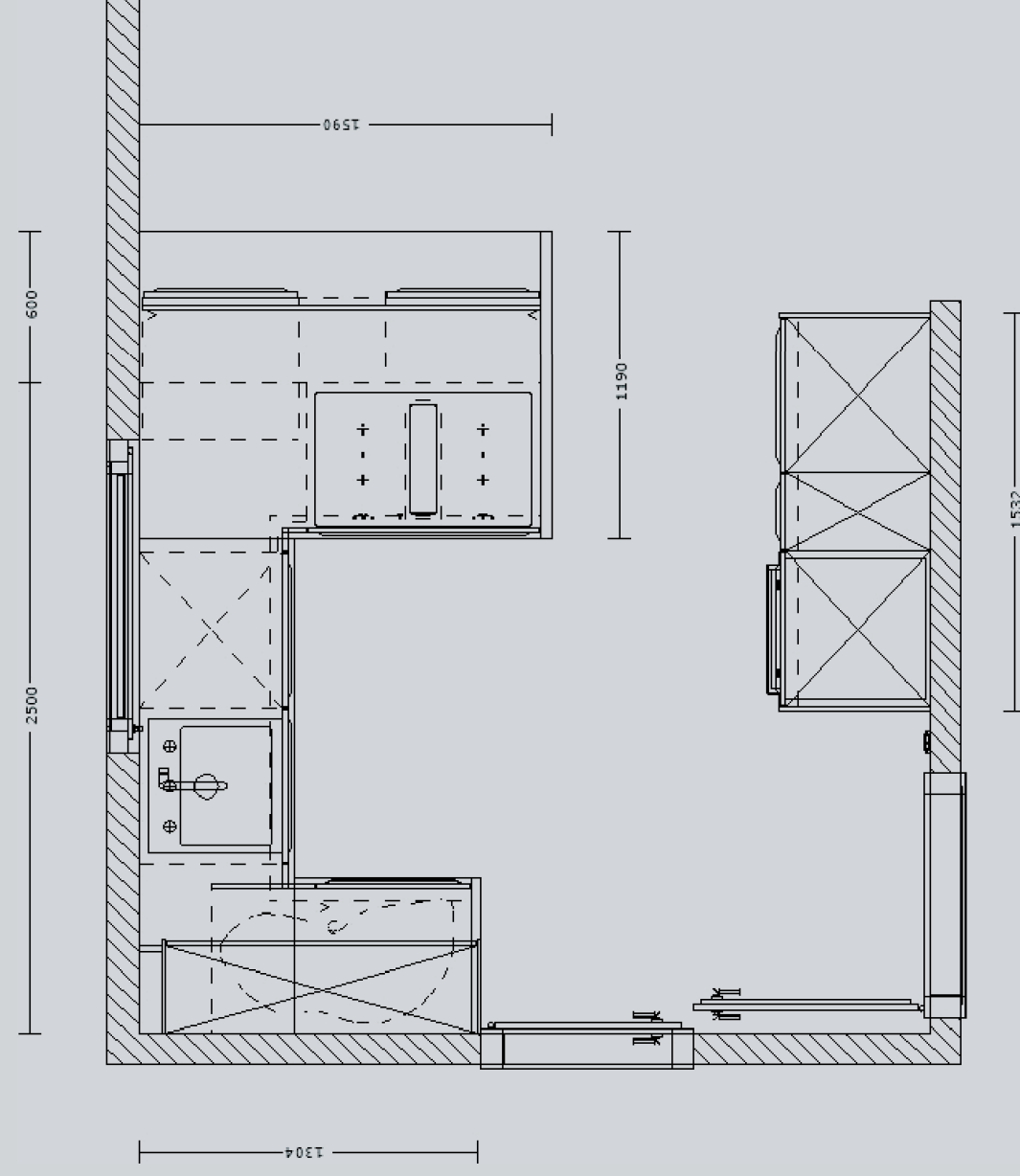
- 1. Gesamt $1,532 + 1,304 + 2,5 + 1,59 + 1,59 = 8,516$ lm x Basis Preisgruppe 1 – 899,- € = 7.655,88 €
- 2. abzüglich Hängeschränke $2,2 + 1,59 + 1,59 = 5,380$ lm x Basis Preisgruppe 1 – 255,- € = 2.210,50 €

Anlieferung und Montage

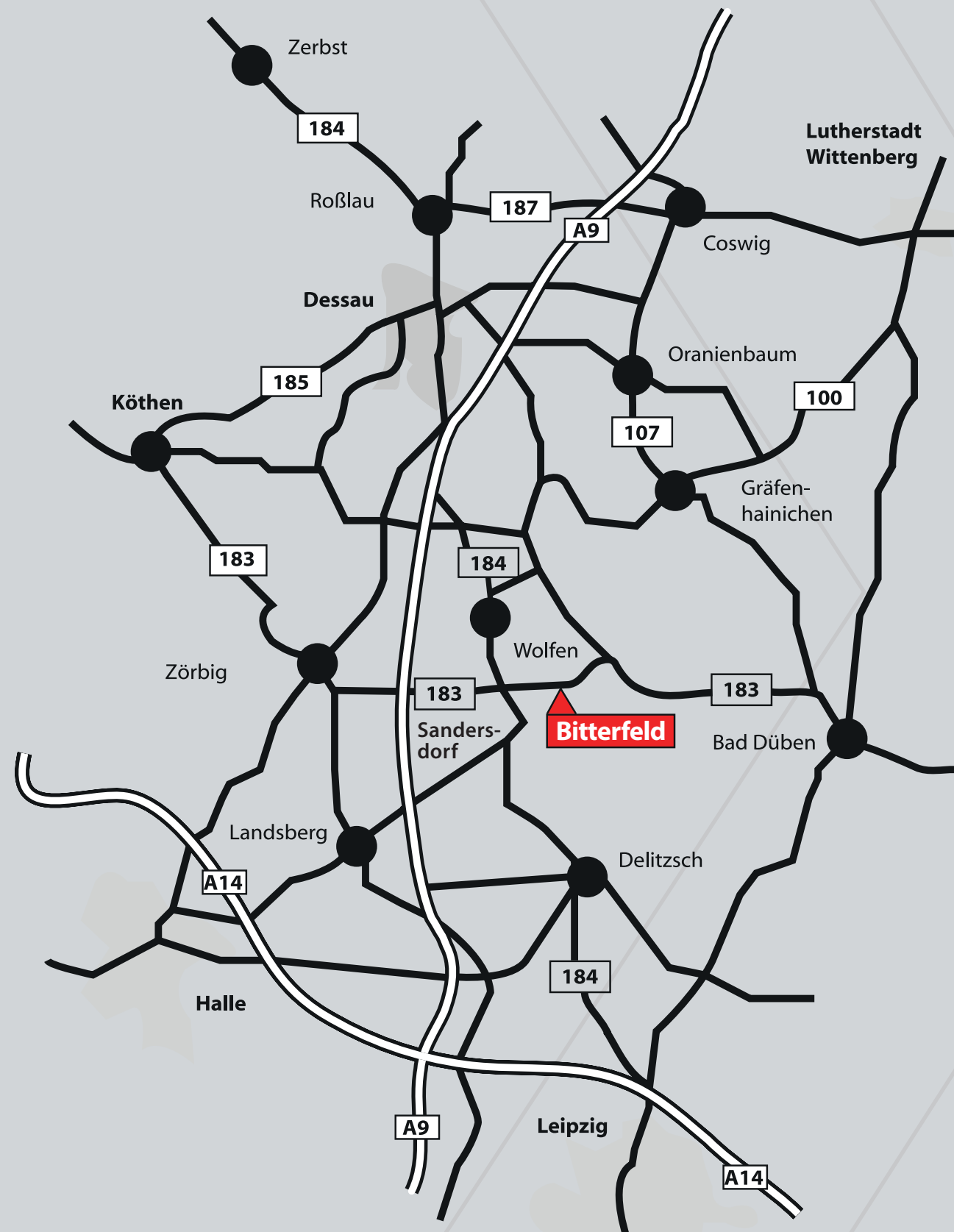
- 1. Gesamtmeter $8,516 \times 174,-$ € = 1.481,78 €

Gesamtberechnung

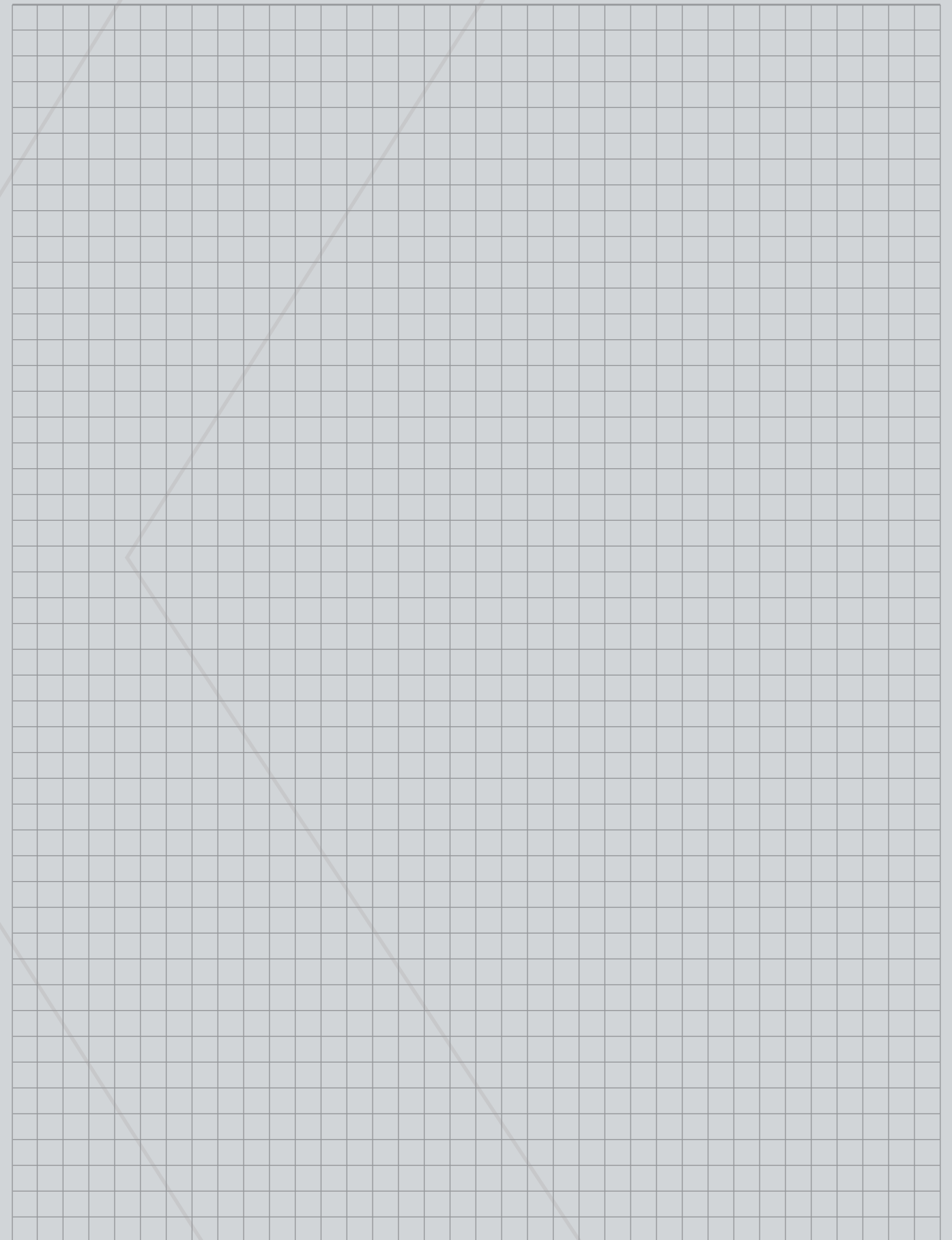
- Möbelteile = 6.445,38 €
- Anlieferung & Montage = 1.481,78 €
- Gesamtpreis = **7.927,16 €**



Anfahrt zur *laXintage*-Produktionsausstellung



Ihre Notizen





www.laxintage.de

Georgius Küchen Handel GmbH

Friedrich Wöhler Ring 8 | OT Bitterfeld | 06749 Bitterfeld-Wolfen | Deutschland

phone: +49 3493 81556 | fax: +49 3493 820028 | mail: info@laxintage.de

Besichtigung der Produktionsausstellung nur nach Terminvereinbarung.