
laXintage®

küchenmanufaktur

messe@info

2024

preisliste | price list | listino prezzi

Basis

messe | fair | fiera

preisliste | price list | listino prezzi

messe | fair | fiera

preislite | price list | listino prezzi

2024

deutschland | österreich | schweiz | italien

B

laXintage®
küchenmanufaktur

preisgruppe	1	2	3	4	5
unverb. preisempfehlung laXintage	1.436,- €	1.555,- €	1.755,- €	1.955,- €	2.155,- €
messepreis ohne elektrogeräte und zubehör	899,- €	999,- €	1.099,- €	1.199,- €	1.299,- €
preisdifferenz / ersparniss in €	537,- €	556,- €	656,- €	756,- €	856,- €
preisdifferenz / ersparniss in %	37,40 %	35,76 %	37,38 %	38,67 %	39,72 %
lieferung und montage per lfm	174,- €	174,- €	174,- €	174,- €	174,- €
lfm überschränke	225,- €	271,- €	305,- €	341,- €	376,- €
lfm arbeitsplatten 60 cm tiefe	88,- €	88,- €	88,- €	88,- €	88,- €
lfm unterschränke	586,- €	640,- €	706,- €	770,- €	835,- €

Bei den genannten Preisen handelt es sich um Laufmeterpreise , welche gemäß der Planung einer U Küche jeweils an den End-und Eckpunkten ermittelt wurden . Es wurde der Durchschnitt ermittelt von Unterschränken mit verschiedensten Innenausstattungen , Oberschränken mit geschlossenenTüren und Glastüren , Arbeitsplatte in Standardtiefe 60 cm , Wandabschlußprofil , Hochschrank mit Auszug , Licht und Kranzblende ohne Leuchtmittel .Alle Sichtseiten entsprechen den Standard Dekoren in Nachbildung . Mehrpreise für Innenausstattungen, Wangen und Abdeckböden nicht enthalten.

Advances

messe | fair | fiera

preisliste | price list | listino prezzi

messe | fair | fiera

preislite | price list | listino prezzi

2024

deutschland | österreich | schweiz | italien

A

laXintage®
küchenmanufaktur

preisgruppe	1	2	3	4	5	6	7	8	9	10
unverb. preisempfehlung laXintage	1.555,- €	1.755,- €	1.955,- €	2.155,- €	2.255,- €	2.410,- €	2.565,- €	2.720,- €	2.875,- €	3.030,- €
messepreis ohne elektrogeräte und zubehör	999,- €	1.099,- €	1.199,- €	1.299,- €	1.399,- €	1.499,- €	1.599,- €	1.699,- €	1.799,- €	1.899,- €
preisdifferenz / ersparniss in €	556,- €	656,- €	756,- €	856,- €	856,- €	911,- €	966,- €	1.021,- €	1.076,- €	1.131,- €
preisdifferenz / ersparniss in %	35,76 %	37,38 %	38,67 %	39,72 %	37,96 %	37,80 %	37,66 %	37,54 %	37,43 %	37,33 %
lieferung und montage per lfm	174,- €	174,- €	174,- €	174,- €	174,- €	174,- €	174,- €	174,- €	174,- €	174,- €
lfm overschränke	271,- €	305,- €	341,- €	376,- €	413,- €	446,- €	413,- €	446,- €	482,- €	518,- €
lfm arbeitsplatten 60 cm tiefe	88,- €	88,- €	88,- €	88,- €	88,- €	88,- €	88,- €	88,- €	88,- €	88,- €
lfm unterschränke	640,- €	706,- €	770,- €	835,- €	898,- €	965,- €	1.098,- €	1.165,- €	1.229,- €	1.293,- €

Bei den genannten Preisen handelt es sich um Laufmeterpreise , welche gemäß der Planung einer U Küche jeweils an den End-und Eckpunkten ermittelt wurden . Es wurde der Durchschnitt ermittelt von Unterschränken mit verschiedensten Innenausstattungen , Oberschränken mit geschlossenenTüren und Glstüren , Arbeitsplatte in Standardtiefe 60 cm , Wandabschlußprofil , Hochschrank mit Auszug , Licht und Kranzblende ohne Leuchtmittel .Alle Sichtseiten entsprechen den Standard Dekoren in Nachbildung . Mehrpreise für Innenausstattungen, Wangen und Abdeckböden nicht enthalten.

Premium

messe | fair | fierà

preisliste | price list | listino prezzi

messe | fair | fiera

preislite | price list | listino prezzi

2024

deutschland | österreich | schweiz | italien

P

laXintage®
küchenmanufaktur

preisgruppe	1	2	3	4	5	6	7	8
unverb. preisempfehlung laXintage	1.755,- €	1.955,- €	2.155,- €	2.255,- €	2.410,- €	2.565,- €	2.720,- €	2.875,- €
messepreis ohne elektrogeräte und zubehör	1.099,- €	1.199,- €	1.299,- €	1.399,- €	1.499,- €	1.599,- €	1.699,- €	1.799,- €
preisdifferenz / ersparniss in €	656,- €	756,- €	856,- €	856,- €	911,- €	966,- €	1.021,- €	1.076,- €
preisdifferenz / ersparniss in %	37,38 %	38,67 %	39,72 %	37,96 %	37,80 %	37,66 %	37,54 %	37,43 %
lieferung und montage per lfm	174,- €	174,- €	174,- €	174,- €	174,- €	174,- €	174,- €	174,- €
lfm überschränke	305,- €	341,- €	376,- €	413,- €	446,- €	482,- €	518,- €	554,- €
lfm arbeitsplatten 60 cm tiefe	88,- €	88,- €	88,- €	88,- €	88,- €	88,- €	88,- €	88,- €
lfm unterschränke	706,- €	770,- €	835,- €	898,- €	965,- €	1.029,- €	1.093,- €	1.157,- €

Bei den genannten Preisen handelt es sich um Laufmeterpreise, welche gemäß der Planung einer U- Küche jeweils an den End- und Eckpunkten ermittelt wurden. Es wurde der Durchschnitt ermittelt von Unterschränken mit verschiedensten Innenausstattungen, Oberschränken mit geschlossenen Türen und Glastüren, Arbeitsplatte in Standardtiefe 60 cm, Wandabschlußprofil, Hochschrank mit Auszug, Licht und Kranzblende ohne Leuchtmittel. Alle Sichtseiten entsprechen den Standard Dekoren in Nachbildung. Mehrpreise für Innenausstattungen, Wangen und Abdeckböden nicht enthalten.

Exclusiv

messe | fair | fierà

preisliste | price list | listino prezzi

messe | fair | fiera

preislite | price list | listino prezzi

2024

deutschland | österreich | schweiz | italien

E

laXintage®
küchenmanufaktur

preisgruppe	1	2	3	4	5	6	7	8
unverb. preisempfehlung laXintage	1.955,- €	2.155,- €	2.255,- €	2.410,- €	2.565,- €	2.720,- €	2.875,- €	3.030,- €
messepreis ohne elektrogeräte und zubehör	1.199,- €	1.299,- €	1.399,- €	1.499,- €	1.599,- €	1.699,- €	1.799,- €	1.899,- €
preisdifferenz / ersparniss in €	756,- €	856,- €	856,- €	911,- €	966,- €	1.021,- €	1.076,- €	1.131,- €
preisdifferenz / ersparniss in %	38,67 %	39,72 %	37,96 %	37,80 %	37,66 %	37,54 %	37,43 %	37,33 %
lieferung und montage per lfm	174,- €	174,- €	174,- €	174,- €	174,- €	174,- €	174,- €	174,- €
lfm überschränke	341,- €	376,- €	413,- €	446,- €	482,- €	518,- €	554,- €	587,- €
lfm arbeitsplatten 60 cm tiefe	88,- €	88,- €	88,- €	88,- €	88,- €	88,- €	88,- €	88,- €
lfm unterschränke	770,- €	835,- €	898,- €	965,- €	1.029,- €	1.093,- €	1.157,- €	1.224,- €

Bei den genannten Preisen handelt es sich um Laufmeterpreise, welche gemäß der Planung einer U- Küche jeweils an den End- und Eckpunkten ermittelt wurden. Es wurde der Durchschnitt ermittelt von Unterschränken mit verschiedensten Innenausstattungen, Oberschränken mit geschlossenen Türen und Glastüren, Arbeitsplatte in Standardtiefe 60 cm, Wandabschlußprofil, Hochschrank mit Auszug, Licht und Kranzblende ohne Leuchtmittel. Alle Sichtseiten entsprechen den Standard Dekoren in Nachbildung. Mehrpreise für Innenausstattungen, Wangen und Abdeckböden nicht enthalten.

Granitarbeitsplatten

messe | fair | fierà

preisliste | price list | listino prezzi

Granitarbeitsplatten

Meterpreisberechnung
Sonderpreise



laXintage®
küchenmanufaktur

preisgruppe	1	2	3	4	5	6	7
unverb. preisempfehlung laXintage	688,00 €	722,00 €	758,00 €	796,00 €	836,00 €	878,00 €	921,00 €
messepreis	446,00 €	469,00 €	491,00 €	516,00 €	542,00 €	569,00 €	597,00 €
preisdifferenz / ersparniss in €	242,00 €	253,00 €	267,00 €	280,00 €	294,00 €	309,00 €	324,00 €
preisdifferenz / ersparniss in %	35,17 %	35,04 %	35,22 %	35,18 %	35,17 %	35,19 %	35,18 %
Resopalarbeitsplatten pro lfm.	88,00 €	88,00 €	88,00 €	88,00 €	88,00 €	88,00 €	88,00 €
Mehrpreis zu Resopalarbeitsplatten pro lfm.	358,00 €	381,00 €	403,00 €	428,00 €	454,00 €	481,00 €	509,00 €

Bei den genannten Preisen handelt es sich um Laufmeterpreise, welche gemäß der Planung einer U- Küche jeweils an den End- und Eckpunkten ermittelt wurden. Es wurde der Durchschnitt ermittelt von Unterschränken mit verschiedensten Innenausstattungen, Oberschränken mit geschlossenen Türen und Glastüren, Arbeitsplatte in Standardtiefe 60 cm, Wandabschlußprofil, Hochschrank mit Auszug, Licht und Kranzblende ohne Leuchtmittel. Alle Sichtseiten entsprechen den Standard Dekoren in Nachbildung. Mehrpreise für Innenausstattungen, Wangen und Abdeckböden nicht enthalten.

Mehrausstattungen

messe | fair | fieras

preisliste | price list | listino prezzi

laXintage®

küchenmanufaktur

laXintage Sonderpreis für Mehrausstattungen

• vorgezogene Herd und Spülen Lösungen	545,- €
• Insellösung für Herd oder Spüle pro Meter	individuell
• Übertiefe Arbeitsplatten für Fenster oder alternativ	444,- €
• Untersichtboden bzw. Baldachine incl. Abhängungen pro Meter	282,- €
• Tischlösungen pro Meter ohne Stützfuß	314,- €
• Abluftsystem DM 150 komplett unabhängig von Länge	345,- €
• Wangen je nach Ausführung und Wangenstärke	individuell
• Abdeckböden je nach Ausführung und Wangenstärke	individuell
• Sonderanfertigungen je nach Aufwand und Material	individuell
• Gerätehaendling inkl. Versicherung und Montage je Gerät	218,- €
• Gerätelogistik inkl. Warenannahme und Anlieferung je Gerät	88,- €

Bei den genannten Preisen handelt es sich um Laufmeterpreise, welche gemäß der Planung einer U- Küche jeweils an den End- und Eckpunkten ermittelt wurden. Es wurde der Durchschnitt ermittelt von Unterschränken mit verschiedensten Innenausstattungen, Oberschränken mit geschlossenen Türen und Glastüren, Arbeitsplatte in Standardtiefe 60 cm, Wandabschlußprofil, Hochschrank mit Auszug, Licht und Kranzblende ohne Leuchtmittel. Alle Sichtseiten entsprechen den Standard Dekoren in Nachbildung. Mehrpreise für Innenausstattungen, Wangen und Abdeckböden nicht enthalten.

Messe-Set Miele

messe | fair | fiera

preisliste | price list | listino prezzi

HERD

- Timer und XL-Garraum
- 7-Segment-Display mit Knebel-Steuerung durch EasyControl
- Besonders leichte Reinigung durch PerfectClean-Ausstattung bei der keinerlei Speisen anhaften und verkrusten können
- Viel Platz und Flexibilität durch 76l Garraumvolumen
- Kombinierbar mit Elektrokochfeldern
- Energieeffizienzklasse A+



H 2266 E ACTIVE

EINBAU-KÜHLSCHRANK

- Wartungsfreie LED Beleuchtung und Gefrierfach
- Energieeffizienzklasse A+++
- Reinigung der Türabsteller im Geschirrspüler durch ComfortClean
- Integriertes 4-Sterne-Gefrierfach
- Lebensmittel schnell herunterkühlen durch SuperKühlen Automatik



K 34243 IF

INDUKTIONSKOCHFELD



KMDA 7774 FR

- Integrierter Wrasenabzug
- Automatische Regulierung der Gebläsestufen
- Innovativer Komfort durch Con@ctivity 2.0 – Die Haube reagiert automatisch auf die Einstellungen am Kochfeld
- Intuitive Schnellanwahl durch Zahlenreihen mit Smart-Select – Leistungsstufen und Zeiten lassen sich für jede Kochzone direkt einstellen
- Effiziente Filterung durch 10-lagigen Edelstahl-Metallfettfilter – Die hochwertigen Metallfettfilter sind geschirrspülgeeignet und sehr langlebig
- Flexibel und schnell durch 4 Kochzonen inkl. 2 Power-Flex-Bereichen – Auch große Kochgeschirre werden schnell und problemlos erhitzt
- Energiesparend und leise durch leistungsstarken ECO-Motor

GRATIS! VOLLINTEGRIERTER GESCHIRRSPÜLER



G 6260 SCVI

- 44 dB(A) für höchsten Komfort
- Besonders sparsam mit EU-Energieeffizienzklasse A+++
- Patentierte 3D-Besteckschublade lässt sich in Höhe, Breite und Tiefe variieren
- Beste Ergebnisse ab 6,5l Wasserverbrauch im Automatic Programm
- Perfect GlassCare stellt sicher, dass die Gläser schonend gepflegt werden für einen lang anhaltenden Glanz
- ComfortClose für besonders leichtes Türöffnen und -schließen

Messe-Set Küppersbusch

messe | fair | fierà

preisliste | price list | listino prezzi

EINBAU-BACKOFEN

- 8 Backofenfunktionen
- Uhr mit Timerfunktionen (Dauer, Ende, Kurzzeitwecker) mit weißer Anzeige
- Vollglasinnentür, 3-fach verglast, aushängbar
- Schnellaufheizung
- 70 Liter Garraumvolumen
- Backofenbeleuchtung
- Türkontaktschalter



B 6330.0 S1

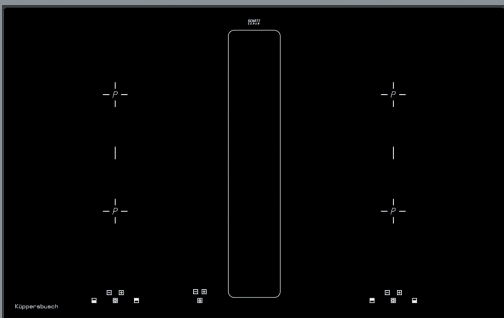
INTEGRIERTES EINBAU-KÜHL- UND GEFRIERGERÄT

- Vollautomatische Abtauung im Kühlraum
- Verstellbare Glasrudgeplatten
- Gefrierfach mit transparenter Klappe
- Transparente Gefrierschubladen
- Türanschlag wechselbar
- Nutzinhalt 268 Liter (Kühlraum 196 Liter, Gefrierraum 72 Liter)



IKE 3260-3 -2T

INDUKTIONS-MULDENLÜFTUNG



KMI 8500.0 SR

INDUKTIONSKOCHFELD:

- 10-stufige Leistungsregelung
 - Ankoch-Automatik
 - Kochzonen-Wärmeanzeigen
 - Kurzzeitwecker mit Abschaltfunktion
 - Urlaubsschaltung (Betriebszeitbegrenzung)
 - 2 Kochzonen 210x190 mm/2.100 W (3.000 W*)
 - 2 Kochzonen 210x190 mm/1.650 W (1.850 W*)
- *mit zuschaltbarer Power-Stufe

DUNSTHAUBE:

- Gebläseleistung im Abluftbetrieb nach EN 61591: max. Normalstufe 530 m³/h, Intensivstufe 620 m³/h
- Geräuschpegel nach EN 60704-2-13: min. 39 dB, max. 55 dB, int. 68 dB
- 4-stufige Leistungsregelung inkl. Intensivstufe
- Digitalanzeige
- Nachlaufautomatik

GRATIS! VOLLINTEGRIERTER 60CM GESCHIRRSPÜLER



IGV 6405.0

- Kapazität für 12 internationale Maßgedecke
- Zentrale Dosiereinheit
- Elektronische Nachfüllanzeige für Salz und Klarspüler
- Elektronische Zeitvorwahl (3, 6 oder 9 Stunden)
- Sonderfunktion: halbe Beladung
- Akustisches Signal bei Programmende
- Multiflex-Basiskörbe
- Höhenverstellbarer Oberkorb
- Technisch für Hocheinbau geeignet
- Innenbehälter/Boden: Edelstahl/Polinox

* GERÄTE-SET KANN GEGEN MEHR-ODER MINDERPREIS INNERHALB DES HERSTELLERS BEIM PLANUNGSTERMIN GEÄNDERT WERDEN. VORRAUSSETZUNG FÜR EINE VERRECHNUNG IST DIE ANZAHL DER GERÄTE. DER SETPREIS BEINHÄLTET DIE ANLIEFERUNG, MONTAGE UND IN-BETRIEBNAHME DER GERÄTE. IST EIN GERÄT ZUM LIEFERZEITPUNKT NICHT VERFÜGBAR WIRD EIN HÖHERWERTIGES PREISGLEICH GELIEFERT. SET-VORTEIL: 1.637,-€

Messe-Set Gorenje

messe | fair | fierà

preisliste | price list | listino prezzi

EINBAU-BACKOFEN

- Edelstahl
- 65 Liter Backofenvolumen
- Multifunktions-Backofen
- Backblech mit 1.316cm²
- Aushängbare Glas-Backofentür
- HomeMADE Backofenform
- PerfectGrill
- Temperatursteuerung über Bedienknebel
- Versenkbare Knebel



B0637E21XG

EINBAU-KÜHLSCHRANK

- 29 Liter Fassungsvermögen Gefrierteil
- 259 Liter Fassungsvermögen Kühlteil
- mechanische Steuerung
- CrispZone mit Feuchtheregler und Gemüsefach
- Umluft-Kühlsystem
- IonAir und Dynami-Cooling
- EcoMode-Programm



RBI5182E1

HIGHLIGHT- KOCHFELD



ECT843BX

- TouchControl-Sensorbedienung
- Timerfunktion
- Sicherheitsabschaltfunktion
- StopGo-Funktion
- StayWarm
- BräterZone

GRATIS! VOLLINTEGRIERTER 60CM GESCHIRRSPÜLER



GV 66160

SCHRÄGHAUBE

- Wandhaube
- Ab- oder Umluftbetrieb möglich
- Energieeffizienzklasse B
- Edelstahl mit Glaseinsatz
- Beleuchtungseffizienzklasse B
- Max. Luftleistung im Abluftbetrieb: 552 m³/h
- Elektronische Steuerung
- TouchControl
- Timerfunktion
- 3 Leistungsstufen



DVG8565X

- Festtürmontage
- Elektronische Steuerung
- 6 Spülprogramme
- 5 Reinigungstemperaturen
- Halb-Voll-Spülprogramm
- Fassungsvermögen 12 Maßgedecke
- Aqua Stop
- Integrierter Wasserenthärter
- Wechselspültechnik
- Startzeitvorwahl 3-6-9 Stunden
- Akustisches Signal nach Spülgangende
- Elektronische Anzeige für Salz- und Klarspülernachfüllung

Messe-Set Teka

messe | fair | fieras

preisliste | price list | listino prezzi

EINBAU-BACKOFEN

- Backofenvolumen 70 Liter
- 9 Beheizungsarten inkl. Heißluft
- abklappbarer Großflächengrill
- Vollglasinnentür, aushängbar
- 2-Scheiben-Verglasung
- Einschubleisten verchromt, 5 Ebenen
- Teleskopauszug 1-fach "easy slide"



HLB 840

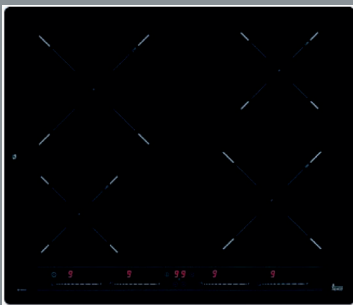
EINBAU-KÜHLSCHRANK

- Schlepptürtechnik
- Türanschlag rechts, wechselbar
- Manuelle Abtauung
- LED-Innenraumausleuchtung
- 3 Glasablageplatten, höhenverstellbar (Sicherheitsglas)
- 2 Gemüseschubladen, transparent
- 4-Sterne-Gefrierleistung



TKI4215

INDUKTIONS-KOCHFELD



IZ/IB 6415

- 60 cm Breite
- Frontseite Facettenschliff, seitlich und hinten gerade (IZ), Rahmenlos (IB)
- Sensorbedienung „MultiSlider“
- individueller Timer für jede Kochzone
- Topferkennung
- Stummschaltung
- Stop-and-Go-Funktion

GRATIS! VOLLINTEGRIERTER 60CM GESCHIRRSPÜLER



DW1 605 FI

- Festtürmontage
- Elektronische Steuerung
- 6 Spülprogramme
- 5 Reinigungstemperaturen
- Halb-Voll-Spülprogramm
- Fassungsvermögen 12 Maßgedecke
- Aqua Stop
- Integrierter Wasserenthärter
- Wechselspültechnik
- Startzeitvorwahl 3-6-9 Stunden
- Akustisches Signal nach Spülgangende
- Elektronische Anzeige für Salz- und Klarspülernachfüllung

FLACHPANEEL DUNSTHAUBE

- 60 cm Breite
- Befestigung in einem 60 cm Oberschrank
- ausziehbares Flachpaneel
- 2 Motoren
- Absaugleistung min. 177 m³/h – max. 354 m³/h
- Abluftbetrieb
- Umluftbetrieb möglich
- 2 x Halogenbeleuchtung



TL6420

Messe-Set Oranier

messe | fair | fierà

preisliste | price list | listino prezzi

BACKOFEN

- Elektro-Einbaubackofen, 60 cm, Designfront Edelstahl/ Schwarzglas und 6 Funktionen
- 40 – 250°C
- Querstrombelüftung und Gehäusekühlung
- Betriebskontrollleuchte
- Pflegeleichte ORANIER CLEAN UP-Emaillierung



EBS 9911

KÜHL-GEFRIER-KOMBINATION

- Elektronische Steuerung
- Superfrost-Funktion
- Smart-Funktion
- Abtauvollautomatik
- 1 Flaschenregal
- 4-Sterne-Gefrierleistung
- Gefriervermögen 3 kg/24h
- Kühlraum 185 Liter
- Gefrierraum 65 Liter



EKG 2906

INDUKTIONS-KOCHFELD (RAHMENLOS)



KFI 9962 TC

- Touch-Control-Bedienung
- Kindersicherung
- Überlauf- und Überhitzungsschutz
- Restwärmeanzeige
- Betriebsdauerbegrenzung
- 9 Leistungsstufen je Kochzone
- 2-fach Booster
- 4-fach Timer
- Kurzzeitwecker

GRATIS! GESCHIRRSPÜLER



GAVI 7569

SCHRÄGHAUBE

- Touch-Control und Fernbedienung
- 3 Normalstufen, 1 Intensivstufe
- 2 x 2,8W LED-Lampen
- 7-Segment-Anzeige weiß
- Randabsaugung für effektiven Wrasenabzug
- Serviceöffnung mit 2-fachem Liftbeschlag



LITO 90S

- Softdrucktasten für bequeme Programmauswahl
- 4 Spülprogramme
- Überlaufschutz
- Elektronischer Aqua-Stop
- Rundum Edelstahl-Innenbehälter
- 1/2 Beladung
- Startzeitverzögerung
- Elektronische Salz- und Klarspüler-Anzeige
- Höhenverstellbarer Oberkorb
- Umklappbare Tellerhalter im Unterkorb
- Graue Körbe
- Durchlauferhitzer und Wärmetauscher

Beispiel Preisberechnung

messe | fair | fierà

preisliste | price list | listino prezzià

Möbelteile

1. Gesamt $1,532 + 1,304 + 2,5 + 1,59 + 1,59 = 8,516$ lm x Basis Preisgruppe 1 – 899,- € = 7.655,88 €

2. abzüglich
Hängeschränke $2,2 + 1,59 + 1,59 = 5,380$ lm x Basis Preisgruppe 1 – 255,- € = 2.210,50 €

Anlieferung und Montage

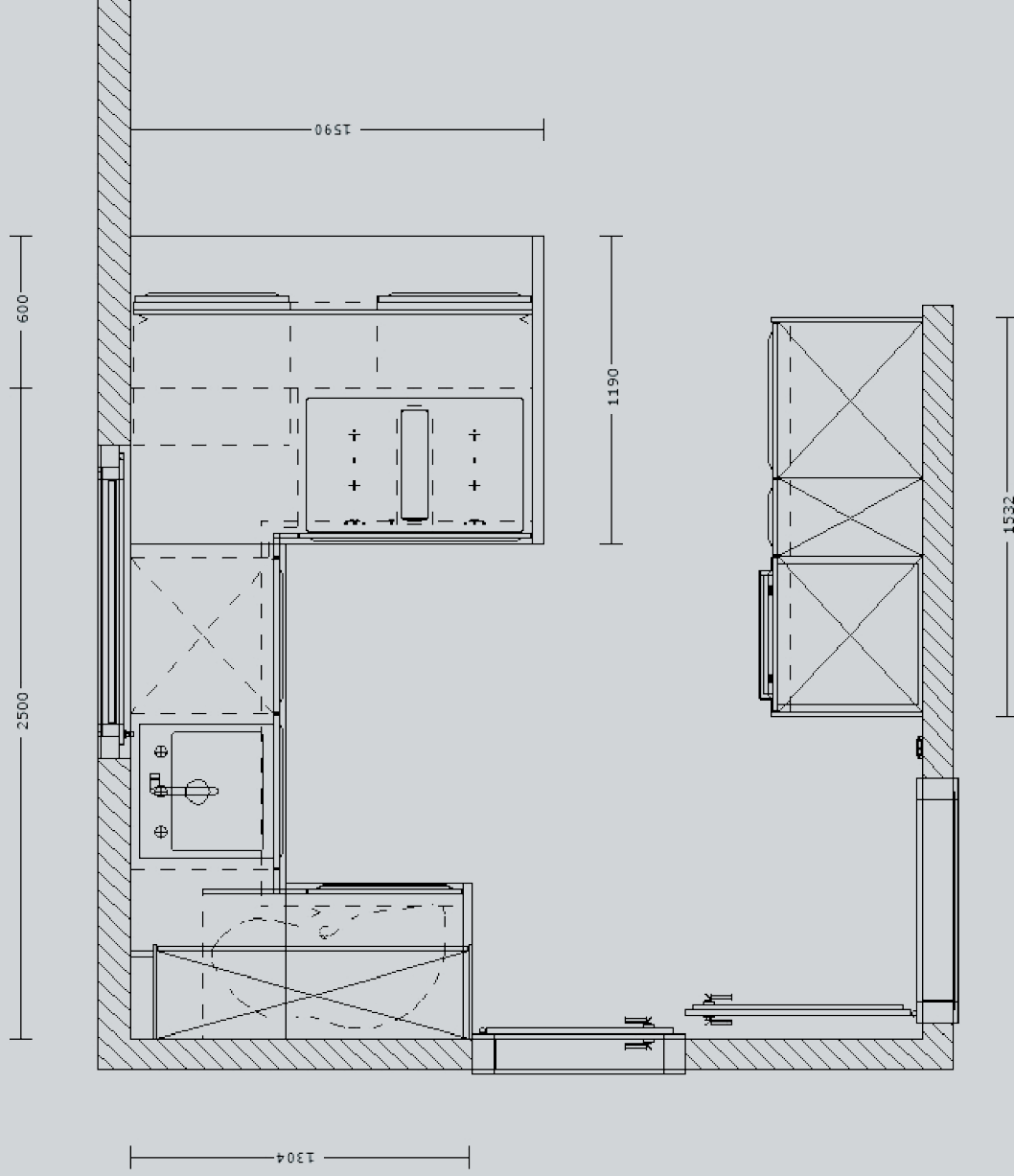
1. Gesamtmeter $8,516 \times 174,-$ € = 1.481,78 €

Gesamtberechnung

Möbelteile = 6.445,38 €

Anlieferung & Montage = 1.481,78 €

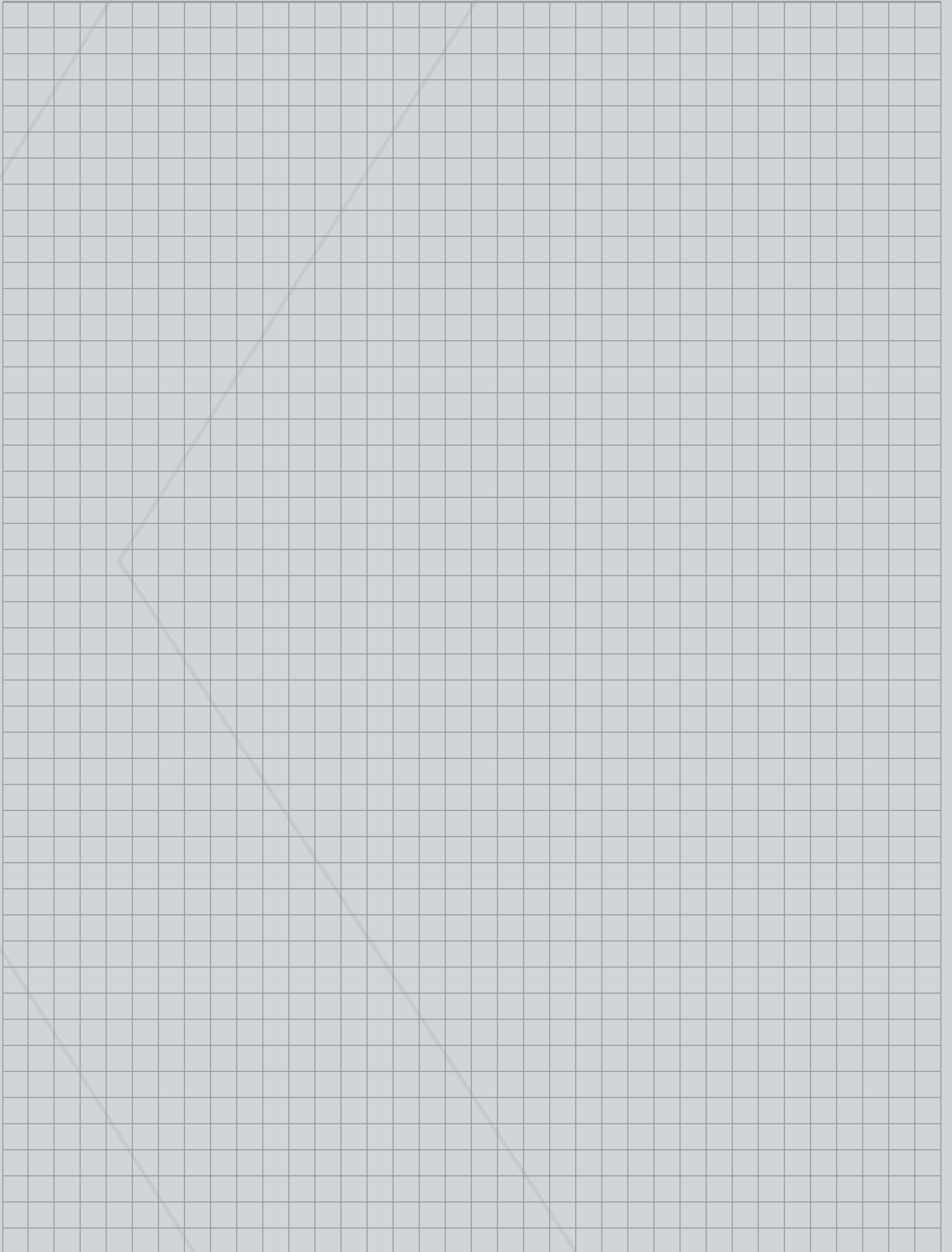
Gesamtpreis = **7.927,16 €**



Anfahrt zur *laXintage*-Produktionsausstellung



Ihre Notizen





www.laxintage.de

Georgius Küchen Handel GmbH

Friedrich Wöhler Ring 8 | OT Bitterfeld | 06749 Bitterfeld-Wolfen | Deutschland

phone: +49 3493 81556 | fax: +49 3493 820028 | mail: info@laxintage.de

Besichtigung der Produktionsausstellung nur nach Terminvereinbarung.