

Arbeitsplattenkanten



Postformingkante (APG...) für 39 mm Arbeitsplatten

Vorderkante gerundet, seitlich mit PP-Kante im Arbeitsplattendekor. Die Maximallänge der Arbeitsplatte beträgt 5000 mm. Die Berechnung erfolgt pro angefangene 100 mm. Seitlich kann ebenfalls eine eingeleimte Postformingkante gegen Mehrpreis (Mehrpreis Artikelnr.: MPSPR) geliefert werden.



PP-Kante eckig (APPG...) für 39 mm Arbeitsplatten

Vorderkante und seitlich mit PP-Kante im Arbeitsplattendekor. Die Maximallänge der Arbeitsplatte beträgt 5000 mm. Die Berechnung erfolgt pro angefangene 100 mm.

Lieferbare Ausführungen:

Edelstahloptik (FG 154)
Messingoptik (FG 155)
Arbeitsplattendekor (FG 888)



FG 154
Edelstahloptik



FG 155
Messingoptik



PP-Kante mit Radius (APP...) für 39 mm Arbeitsplatten

Vorderkante und seitlich mit PP-Kante im Arbeitsplattendekor. Die Außenecken haben einen Radius von 25 mm und die Innenecken einen Radius von 50 mm. Die Maximallänge der Arbeitsplatte beträgt 5000 mm. Die Berechnung erfolgt pro angefangene 100 mm.



PP-Kante eckig (APPG...) für 25 mm Arbeitsplatten

Vorderkante und seitlich mit PP-Kante im Arbeitsplattendekor. Die Maximallänge der Arbeitsplatte beträgt 5000 mm. Die Berechnung erfolgt pro angefangene 100 mm.



Pult- oder Thekenplatte eckig (AP90PG...), 90 mm stark

4-seitig PP-Kante im Arbeitsplattendekor. Das max. Maß der Arbeitsplatte beträgt 2700 x 1190 mm. Die Berechnung erfolgt pro angefangene 100 mm.

Die lieferbaren Arbeitsplattendekore sind mit folgendem Icon gekennzeichnet:



Arbeitsplatten - Stärke 25, 39, 90 mm



Nr. 923
Weiß matt



Nr. 924
Moonlight grey matt



Nr. 925
Quarzgrau matt

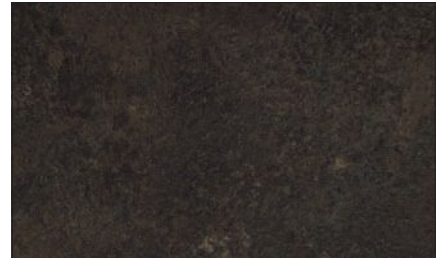


Nr. 926
Schwarz matt

90



Nr. 856
Schiefer Anthrazit



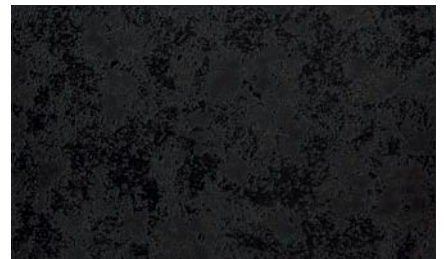
Nr. 865
Ceramica



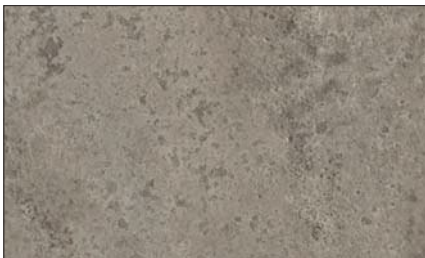
Nr. 868
Marmor Schwarz



Nr. 873
Shale Blue / Grey



Nr. 877
Shale Black



Nr. 883
Rock Kiesel



Nr. 884
Rock Quarz



Nr. 889
Concrete grey

90



Nr. 890
Concrete white



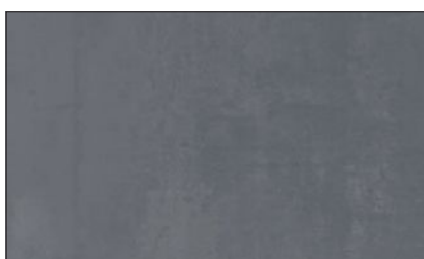
Nr. 892
Kupferbronze



Nr. 895
Textiloptik

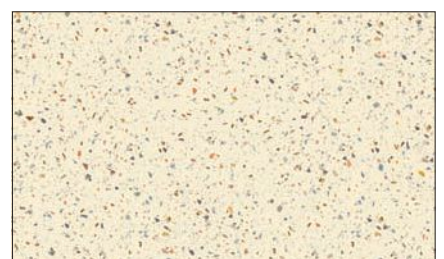


Nr. 896
Marmor



Nr. 898
Concrete anthracite

90

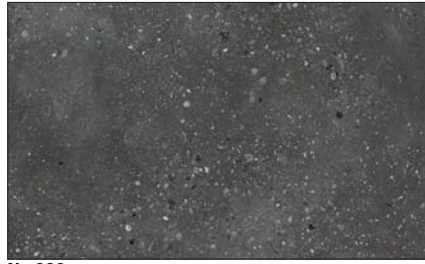


Nr. 927
Terrazzo Color

Arbeitsplatten - Stärke 25, 39, 90 mm



Nr. 928
Irony



Nr. 930
Stonehenge



Nr. 933
Metalstone Grau



Nr. 935
Alveo



Nr. 936
Oldstone

90



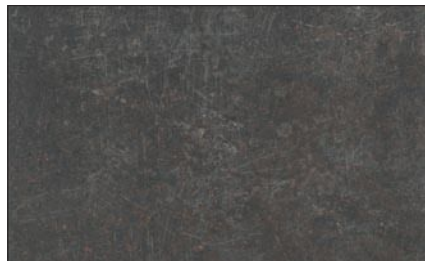
Nr. 947
Atlantic Stone Steel

N



Nr. 948
Aris

90 N



Nr. 955
Used Grau



Nr. 972
Beton



Nr. 864
Skandic Oak



Nr. 869
Eiche Sand



Nr. 870
Eiche Terra



Nr. 876
Real Oak



Nr. 882
Grain hell

90



Nr. 891
Grain Cognac



Nr. 893
Arizona Pine

90



Nr. 894
Island Ahorn



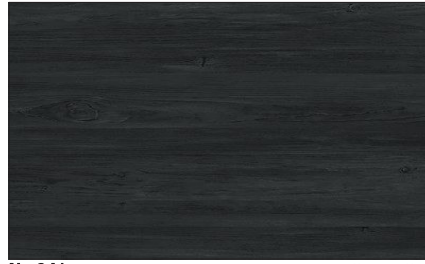
Nr. 937
Historic Oak

90

Arbeitsplatten - Stärke 25, 39, 90 mm



Nr. 940
Kronos Wood



Nr. 941
Black burned



Nr. 942
Natural Oak



Nr. 944
Elegance Brown



Nr. 945
Montana Oak



Nr. 967
Wild Oak



Nr. 974
Sonoma Eiche

Wichtiger Hinweis!

Die Arbeitsplatten Nr. 937, 945, 947, 948 und 955 bieten jeweils innerhalb eines Dekores ein sehr breites Farbspektrum. Dies ist bewusst so gewählt und unterstreicht den Used- Charakter. Bei Planungen kann es zum Beispiel im Bereich der Eckverbindungen sowie bei der dekorgleichen Kante dazu kommen, dass ein sehr dunkler Bereich mit einem sehr hellen Bereich aufeinander trifft. Eine solche Situation ist unvermeidbar und stellt keinen Reklamationsgrund dar.